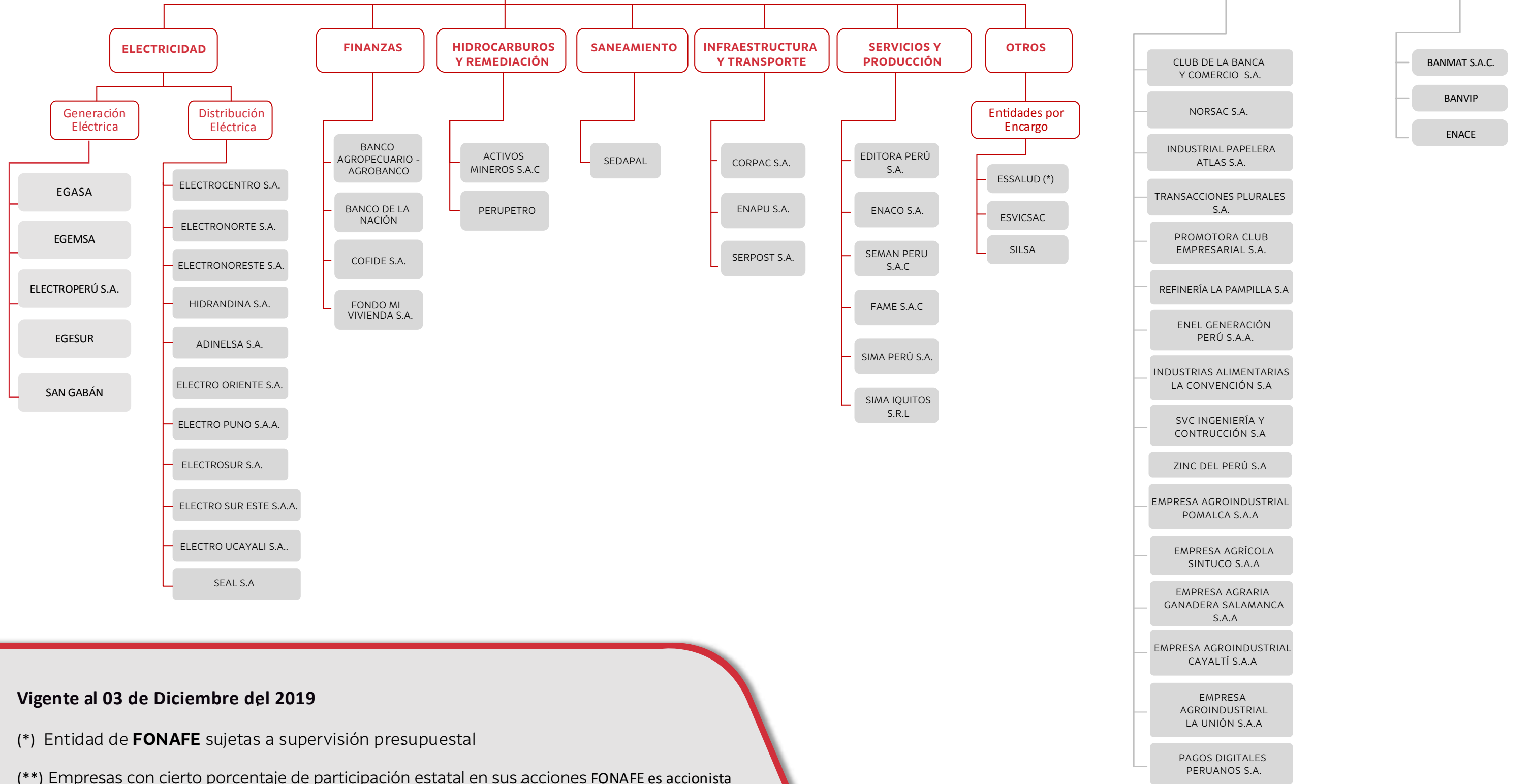


**EMPRESAS OPERATIVAS CON PARTICIPACIÓN MAYORITARIA**

**EMPRESAS CON PARTICIPACIÓN MINORITARIA (\*\*)**

**EMPRESAS EN LIQUIDACIÓN**



**Vigente al 03 de Diciembre del 2019**

(\*) Entidad de **FONAFE** sujetas a supervisión presupuestal

(\*\*) Empresas con cierto porcentaje de participación estatal en sus acciones FONAFE es accionista que participa en la sociedad con una representación menor a la mitad del capital social basándose principalmente en la participación del titular en la base de acciones con derecho a voto. Estas empresas no se encuentran bajo el ámbito de FONAFE.