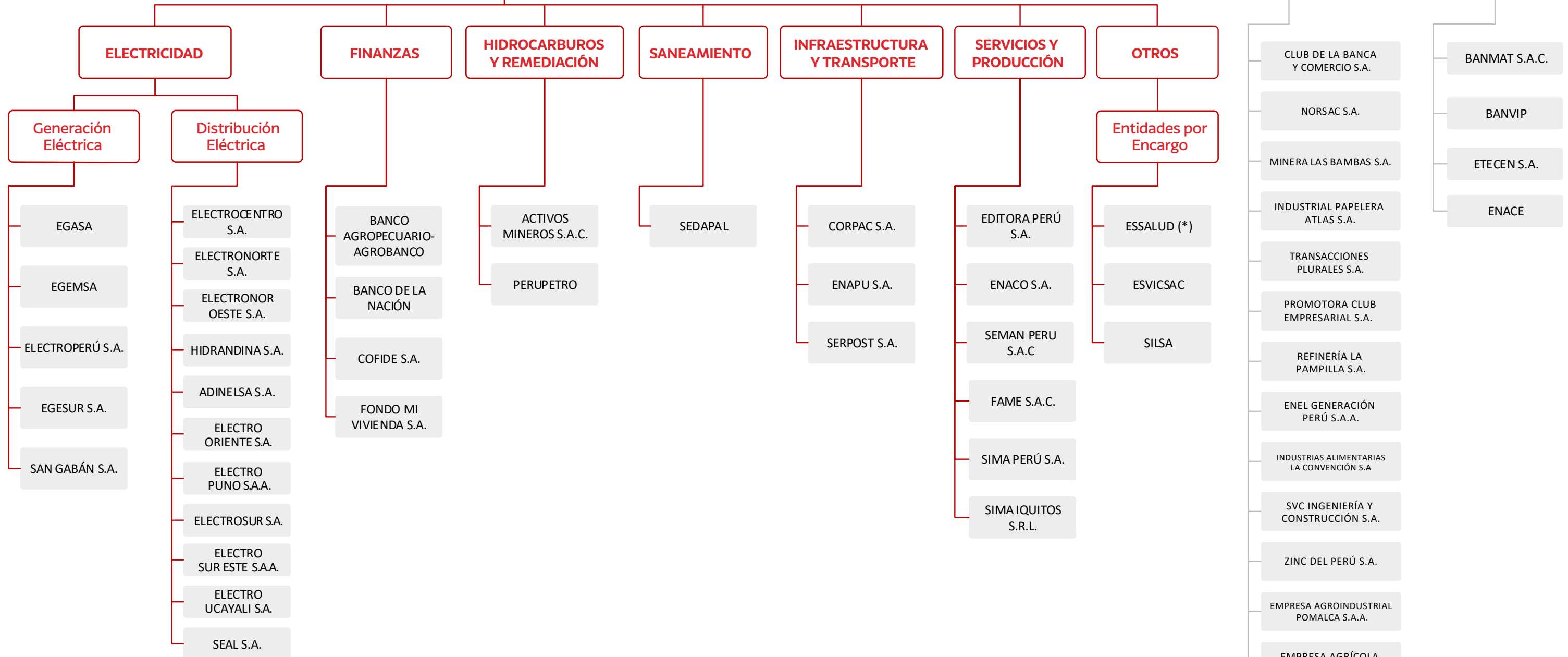


EMPRESAS OPERATIVAS CON PARTICIPACIÓN MAYORITARIA

EMPRESAS CON PARTICIPACIÓN MINORITARIA (**)

EMPRESAS EN LIQUIDACIÓN



Vigente al 12 de Diciembre de 2018.

(*) Entidad de **FONAFE** sujetas a supervisión presupuestal.

(**) Empresas con cierto porcentaje de participación estatal en sus acciones. **FONAFE** es accionista que participa en la sociedad con una representación menor a la mitad del capital social, basándose principalmente en la participación del titular en la base de acciones con derecho a voto. Estas empresas no se encuentran bajo el ámbito de **FONAFE**.